

راهنمای تصویری مراحل تکمیل پرونده ترفیع سالیانه اعضای هیأت علمی در سامانه گلستان

مراحل تکمیل پرونده ترفیع سالیانه پس از ورود به سامانه گلستان:

مرحله اول - ثبت و بارگزاری مستندات پرونده ترفیع در بخش اطلاعات جامع پژوهشی استاد از منوی پژوهش

مرحله دوم - گروهبندی کلیه فعالیت ها و تأیید و ارسال پرونده از منوی پیشخوان خدمت

ورود به سامانه گلستان:



The screenshot shows the website interface with a navigation bar containing: نسخه آزمایشی, درباره دانشگاه, پردیس خواهران, سازمان دانشگاه, دانشکده ها, پژوهش, آموزش, and دانشگاه امام صادق. Below the navigation bar is a banner image of the university building and a blue dome. A yellow arrow points to the 'سامانه گلستان' (Gulistan System) icon in the service menu. An orange callout box contains the text: دسترسی به سامانه گلستان از طریق سایت دانشگاه امام صادق (ع) به آدرس www.isu.ac.ir



The screenshot shows the 'کامنت' (Comment) section of the system. An orange callout box contains the text: با کلیک بر روی گزینه "ورود به سیستم" وارد صفحات ارسال کد امنیتی و سپس شناسه کاربری و گذرواژه می شوید. Below the callout box, there are icons for 'ورود به سیستم' and 'محیط آزمایشی'. The main heading is 'سیستم جامع دانشگاهی' with sub-items: معرفی, نیازمندی ها, مقررات. At the bottom, there is a message box with the text: قابل توجه کلیه کاربران - تاریخ انتشار: 1398/11/07. The message box contains two items: 2- در صورت مشاهده صفحه Certificate Error, گزینه Continue to this website را انتخاب نمایید. 3- جهت رفع خطای Certificate, این فایل را دانلود و طبق راهنمای زیر نصب نمایید. راهنمای نصب Certificate

مرحله اول - ثبت و بارگزاری مستندات پرونده ترفیع در بخش اطلاعات جامع پژوهشی استاد از منوی پژوهش

به نام خدا
سیستم جامع دانشگاهی گلستان - دانشگاه امام صادق علیه السلام

کاربر: [نام کاربر] خروج
مدرس پژوهش مالی و اداری پیشخوان خدمت ارزشیابی سیستم

اطلاعات پایه
فعالتهای پژوهشی
امتیازهای آموزشی و پژوهشی
مباحث و هزینه های اعتبار ویژه
گزارش های پژوهشی
اطلاعات جامع پژوهشی استاد

صفحه پیغام ویژه کلیه کاربران

فایلهای راهنما ویژه کارشناسان

- 1- تمدید مهلت ثبت نمرات (وبرایش جدید)
- 2- تعیین اسناد راهنمای دانشجویان (وبرایش جدید)
- 3- امکانات اسناد راهنمای تحصیلی در نرم افزار
- 4- راهنمای درخواست خروج از کشور ویژه دانشجویان
- 5- لیست امکانات مورد استفاده اساتید در نرم افزار (جدید)
- 6- لیست امکانات مورد استفاده دانشجویان در نرم افزار (جدید)

نکات مهم ویژه کلمه کارشناسان محترم

برنامه هفتگی، زمان و محل کلاس:
جهت اطلاع از برنامه هفتگی استاد و همچنین محل برگزاری کلاس به گزارش شماره 1540 مراجعه شود. (گزارش شماره 3 غیرفعال شده است.)

رجوع در پیشخوان خدمت : 0

آخرین ورود : 1398.12.15 ساعت 15:46

انتخاب سریع : بردارش گزارش شماره نام

در این صفحه فعالیت های خود را بر اساس 4 ماده (پژوهشی - فناوری، آموزشی، علمی - اجرایی و فرهنگی - تربیتی - اجتماعی) مندرج در آیین نامه ترفیعات دانشگاه تکمیل نمایید.

صفحه اطلاع جامع پژوهشی استاد

شماره اسناد: 3980-33

فهرست طرح های پژوهشی، گروهبندی اعتبارها، آمار فعالیت های سالانه، فعالتهای پژوهشی، تصویق ضده

| عنوان فعالیت | تعداد | | توضیحات |
|---------------------------------------------------------------------------------------------|-------|-------|---------|
| | کلی | تایید | |
| فعالتهای پژوهشی - فناوری | | | |
| 1 مقاله چاپ شده در مجلات | ت | ت | |
| 2 مقاله علمی مروری | ت | ت | |
| 3 مقاله علمی ترویجی و نقد چاپ شده و مقاله پژوهشی در دائرة المعارف | ت | ت | |
| 4 مقاله علمی کامل داور شده در همایش های علمی معتبر | ت | ت | |
| 5 خلاصه مقاله علمی در همایش های علمی معتبر | ت | ت | |
| 6 مقاله علمی صدرصد مستخرج از رساله/ پایان نامه | ت | ت | |
| 7 تولید دانش فنی | ت | ت | |
| 8 اختراع یا اکتشاف منجر به تولید و تجاری سازی محصول | ت | ت | |
| 9 گزارش علمی طرح های پژوهشی و فناوری | ت | ت | |
| 10 اثر بدیع و ارزنده هنری | ت | ت | |
| 11 اختراع یا اکتشاف ثبت شده در داخل یا خارج با نوآوری | ت | ت | |
| 12 ایجاد ظرفیت فعال در جذب اعتبار پژوهشی | ت | ت | |
| 13 سایر فعالیت های فناوری (اختراعات و جشنواره) | ت | ت | |
| 14 تالیف یا تصنیف کتاب | ت | ت | |
| 15 ارزیابی، داور و نظارت بر فعالیت های پژوهشی، فناوری و نوآوری | ت | ت | |
| 16 تجدید چاپ کتاب تالیفی یا تصنیفی | ت | ت | |
| 17 ویرایش علمی کتاب/داوری مقالات علمی پژوهشی | ت | ت | |
| 18 تصحیح انتقادی کتاب معتبر | ت | ت | |
| 19 راهنمایی و مشاوره پایان نامه ارشد یا دکتری حرفه ای/دکتری تخصصی | ت | ت | |
| 20 کرسی های نظریه پردازی | ت | ت | |
| 21 کسب رتبه در جشنواره های ملی و بین المللی | ت | ت | |
| 22 ترجمه کتاب تخصصی | ت | ت | |
| فعالتهای آموزشی | | | |
| 23 راهنمایی و مدیریت پروژه کارشناسی | ت | ت | |
| 24 برخورداری از برجستگی یا شاخص بودن در امر آموزش | ت | ت | |
| 25 تالیف یا ترمیم کتاب چاپی یا الکترونیکی که به عنوان منبع آموزشی مورد استفاده قرار می گیرد | ت | ت | |
| 26 ارج نهادن به امور آموزشی و شاگردپروری | ت | ت | |

در اینجا برای نمونه می خواهیم یک مقاله را ثبت کنیم. بر روی عدد آبی رنگ در ستون کل کلیک نمایید.

جستجو با موفقیت انجام شد

1 پیغام

سیستم جامع دانشگاهی گلستان - دانشگاه امام صادق علیه السلام

شماره استناد: 398022

لیست مقاله های پذیرفته شده/چاپ شده در مجلات

| عنوان مجله | سال | شماره | میلادی | شماره استناد | نوع | زبان | نمایه | گروه بندی | انتخاب | چکیده | کلید واژه | ملاحظات | ارتباط | وضعیت تایید | فعالتهای مرتبط | ثبت صحیح آدرس دانش |
|------------|-----|-------|--------|--------------|-----|------|-------|-----------|--------|-------|-----------|---------|--------|-------------|----------------|--------------------|
| فارسی | | | | | | | | | | | | | | | | |

بر روی گزینه "ثبت فعالیت جدید" کلیک نمایید.

سیستم جامع دانشگاهی گلستان - دانشگاه امام صادق علیه السلام

ثبت مقاله از طریق DOI

کد DOI:

عنوان فارسی:

عنوان لاتین:

مشخصات مقاله

زبان مقاله:

مرحله چاپ:

نحوه انتشار:

نوع مقاله:

گروه علمی:

حوزه فعالیت:

مشخصات محل چاپ

انتخاب مجله از بانک اطلاعاتی موجود ثبت مجله جدید

توجه: مشاهده نتایج مشابه برای یک عنوان مجله، به دلیل تغییرات عنوان مجله، شماره ISSN، نام و ... می باشد. در حالت وجود چند مجله مشابه، لطفاً عنوانی را انتخاب نمایید که دقیقاً مشابه عنوان مجله در زمان چاپ مقاله شما است. ضمناً از طریق گزینه "نمایه مجله" می توانید نمایه مجله را در زمان چاپ مقاله خود کنترل نمایید.

عنوان فارسی:

عنوان لاتین:

ISSN:

شماره مجله:

نمایه مجله:

مشخصات مقاله در مجله

صفحه شروع:

صفحه پایان:

کد الکترونیکی:

چندمین شماره (No):

چندمین سری (Vol):

سال انتشار:

سال انتشار میلادی:

ماه یا فصل انتشار:

ماه یا فصل میلادی:

ملاحظات و چکیده

وضعیت تایید فعالیت

وضعیت تایید:

تاریخ ثبت فعالیت:

پس از درج اطلاعات خواسته شده (عنوان مقاله، مشخصات مقاله، ...) بر روی گزینه "ایجاد" در پایین صفحه کلیک نمایید.

ایجاد

نکته: در بخش مربوط به درج مشخصات محل چاپ، از گزینه "انتخاب مجله از بانک اطلاعاتی موجود" استفاده نموده و با تایپ عنوان مجله در کادر "عنوان فارسی یا لاتین" مجله جستجو می شود و عنوان آن قابل مشاهده است. در صورتی که نام مجله در بانک اطلاعاتی موجود یافت نشد، به منظور ثبت مجله جدید باید به امور هیأت علمی و اساتید اطلاع رسانی نمایید.

سیستم جامع دانشگاهی گلستان دانشگاه امام صادق علیه السلام

کاربر: ... خروج مقاله های پذیرفته شده/جاب شده در مجلات

مقاله های پذیرفته شده/جاب شده در مجلات

تعریف همکاران | کامرواز | ارسال نسخه الکترونیک | مشاهده نسخه الکترونیک | فعالیت های پژوهشی مرتبط

عنوان مقاله

شماره مقاله ۳۰۲۸
عنوان فارسی مقاله شماره ۱ (نست)
عنوان لاتین

مشخصات مقاله

زبان مقاله فارسی
مرحله چاپ جاب شده
نحوه انتشار کاندید الکترونیک

نوع مقاله مقاله کامل - ARTICLE
گروه علمی علوم انسانی
حوزه فعالیت آموزشی

دارای رویکرد اسلامی تلقی
مقاله پرستند خبر
مقاله داغ خبر

مشخصات مجل چاپ

انتخاب مجله از بانک اطلاعاتی موجود (ت) ثبت مجله جدید (د)
نوع: مشاهده نتایج مشابه برای یک عنوان مجله. به دلیل تغییرات عنوان مجله، شماره ISSN، نام و ... می باشد.
در حالت وجود چند مجله مشابه، لطفا عنوانی را انتخاب نمایید که دقیقاً مشابه عنوان مجله در زمان چاپ مقاله شما است. ضمناً از طریق گزینه "نامه مجله" می توانید نمایه مجله را در زمان چاپ مقاله خود کنترل نمایید.

عنوان فارسی آموزش و ارزشیابی
عنوان لاتین
شماره مجله ۲۳۲۰۰۱۴
ISSN 2345-6299
نمایه مجله (۹)

مشخصات مقاله در مجله

صفحه شروع ۱۰
صفحه پایان ۳۰
کد الکترونیک

چندمین شماره (No) ۲
چندمین سری (Vol) ۲
سال انتشار ۱۳۹۷
سال انتشار میلادی ۲۰۱۹
ماه یا فصل انتشار
ماه یا فصل انتشار

ملاحظات و چکیده

وضعیت تایید فعالیت

وضعیت تایید قابل تعیر
تاریخ ثبت فعالیت 1399-01-28

آیا مایل به ثبت همکاران فعالیت جدید هستید؟
بله خیر

در صورت داشتن همکار در هر فعالیتی گزینه "بله" را انتخاب نموده و اطلاعات همکاران را ثبت نمایید.

1 پیغام جستجو با موفقیت انجام شد

در این مرحله، باید فایل مستند و مدارک مربوط به فعالیتی که ثبت کرده اید را آپلود نمایید. بدین منظور بر روی گزینه "ارسال نسخه الکترونیک" کلیک نمایید. ذخیره شده باشند.

سیستم جامع دانشگاهی گلستان دانشگاه امام صادق علیه السلام

کاربر: ... خروج مقاله های پذیرفته شده/جاب شده در مجلات

مقاله های پذیرفته شده/جاب شده در مجلات

تعریف همکاران | کامرواز | ارسال نسخه الکترونیک | مشاهده نسخه الکترونیک | فعالیت های پژوهشی مرتبط

عنوان مقاله

شماره مقاله ۳۰۲۸
عنوان فارسی مقاله شماره
عنوان لاتین

مشخصات مقاله

زبان مقاله فارسی
مرحله چاپ جاب شده
نحوه انتشار کاندید الکترونیک

نوع مقاله مقاله کامل - ARTICLE
گروه علمی علوم انسانی
حوزه فعالیت آموزشی

دارای رویکرد اسلامی تلقی
مقاله پرستند خبر
مقاله داغ خبر

مشخصات مجل چاپ

انتخاب مجله از بانک اطلاعاتی موجود (ت) ثبت مجله جدید (د)
نوع: مشاهده نتایج مشابه برای یک عنوان مجله. به دلیل تغییرات عنوان مجله، شماره ISSN، نام و ... می باشد.
در حالت وجود چند مجله مشابه، لطفا عنوانی را انتخاب نمایید که دقیقاً مشابه عنوان مجله در زمان چاپ مقاله شما است. ضمناً از طریق گزینه "نامه مجله" می توانید نمایه مجله را در زمان چاپ مقاله خود کنترل نمایید.

عنوان فارسی آموزش و ارزشیابی
عنوان لاتین
شماره مجله ۲۳۲۰۰۱۴
ISSN 2345-6299
نمایه مجله (۹)

مشخصات مقاله در مجله

صفحه شروع ۱۰
صفحه پایان ۳۰
کد الکترونیک

چندمین شماره (No) ۲
چندمین سری (Vol) ۲
سال انتشار ۱۳۹۷
سال انتشار میلادی ۲۰۱۹
ماه یا فصل انتشار اسفند
ماه یا فصل انتشار Feb

ملاحظات و چکیده

وضعیت تایید فعالیت

وضعیت تایید قابل تعیر
تاریخ ثبت فعالیت 1399-01-28

1 پیغام جستجو با موفقیت انجام شد

به نام خدا
سیستم جامع دانشگاهی گلستان دانشگاه امام صادق علیه السلام

کاربر: خام یاقوبی خروج
مقاله های پذیرفته شده/جاب شده در مجلات
مقاله های پذیرفته شده/جاب شده در مجلات

16:01:12 سه شنبه 26 فروردین 1399

مشخصات مقاله ● ارتباط با دیگر مقاله ها

ارسال/مشاهده نسخه الکترونیک مربوط به فعالیت پژوهشی

| ارسال | مشاهده | تایید | نوع مستند | نوع فعالیت | شماره | عنوان |
|-------|--------|-------|-----------|----------------|-------|---------------------|
| ارسال | | | | مقاله های علمی | ۲۰۴۸ | مقاله شماره ۱ (نست) |

با باز شدن صفحه جدید بر روی گزینه "ارسال" کلیک نمایید.

مشخصات مقاله: شماره مقاله ۳۰۴۸، مقاله شماره ۱ (نست)، عنوان فارسی، عنوان لاتین، زبان مقاله فارسی، مرحله جاب جاب شده، نحوه انتشار کافه الکترونیک.

مشخصات مجله جاب: انتخاب مجله از بانک اطلاعاتی موجود، ثبت مجله، توجه: مشاهده نتایج شماره برای یک عنوان مجله، در حالت وجود چند مجله مشاهده لطفاً عنوانی را از مجله را در زمان جاب مقاله خود کنترل نمایید.

مشخصات مقاله در مجله: صفحه شروع ۱۰، صفحه پایان ۳۰، کد الکترونیک.

1 پیغام جستجو با موفقیت انجام شد

به نام خدا
سیستم جامع دانشگاهی گلستان دانشگاه امام صادق علیه السلام

کاربر: میر حق خروج
مقاله های پذیرفته شده/جاب شده در مجلات

۱۶:۰۱:۱۲ سه شنبه ۲۶ فروردین ۱۳۹۹

مشخصات مقاله ● ارتباط با دیگر مقاله ها

سند الکترونیک

شماره سند: [خالی]
نوع سند: فعالیت‌های پژوهشی
شرح سند: مقاله شماره ۱ (نست)
مشاهده عکس:

عملیات: نمایش، ترتیب، نوع مستند، توضیحات

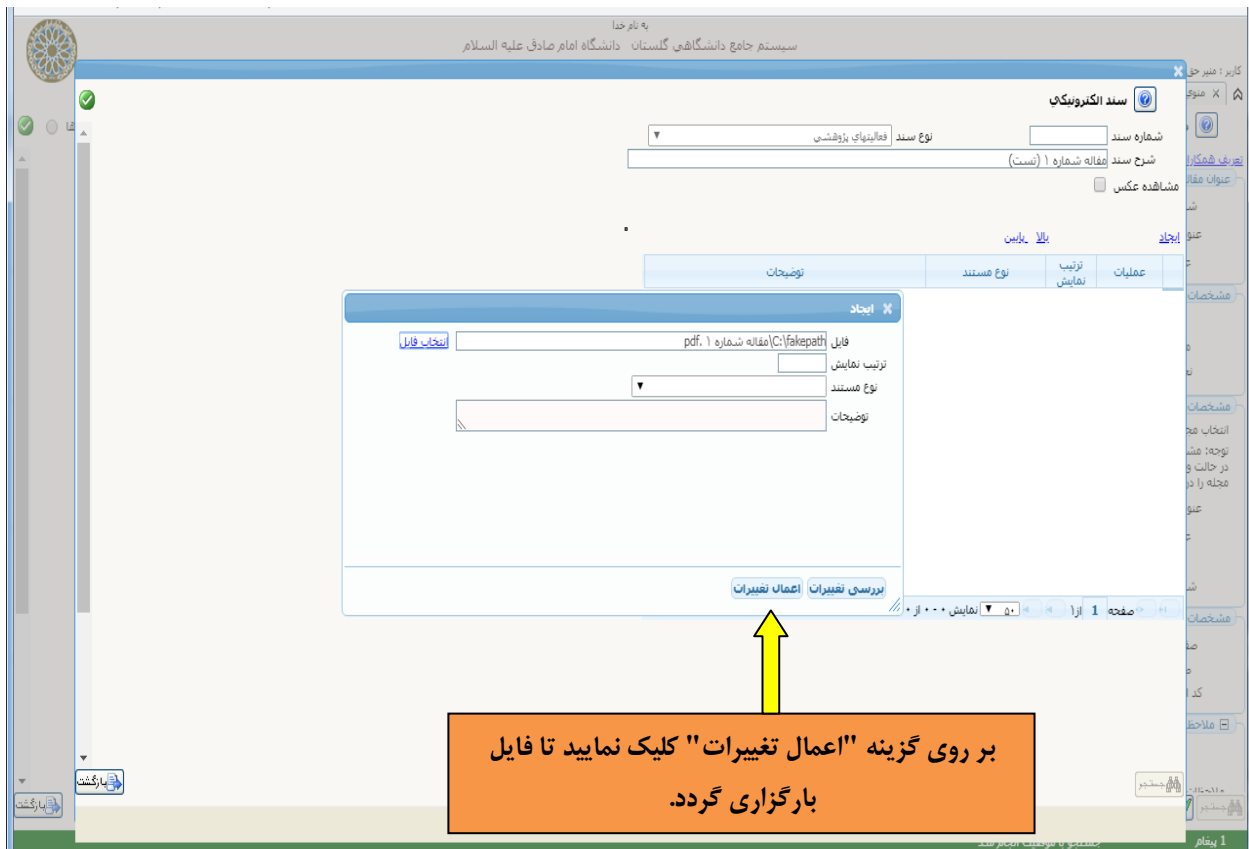
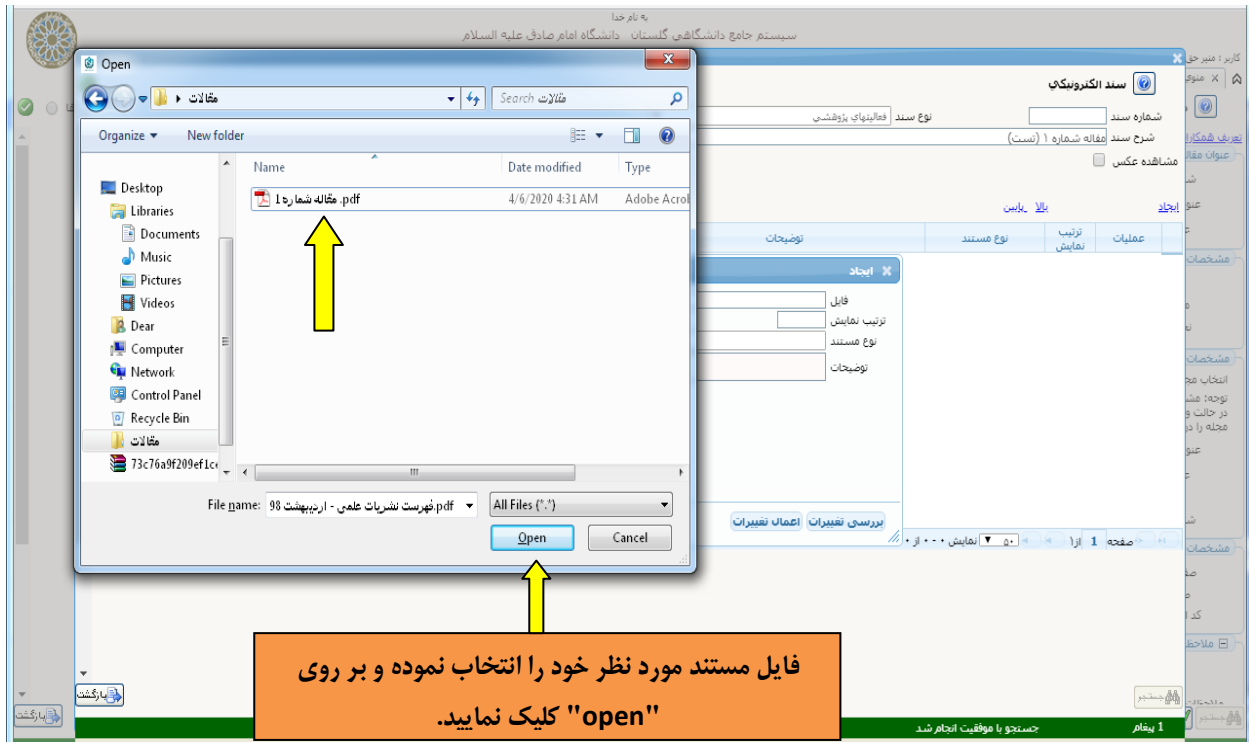
ایجاد

انتخاب فایل

بر روی گزینه "انتخاب فایل" کلیک نمایید.

پارامترهای ایجاد: فایل، ترتیب نمایش، نوع مستند، توضیحات

1 پیغام جستجو با موفقیت انجام شد



سیستم جامع دانشگاهی گلستان - دانشگاه امام صادق علیه السلام

کاربر: ... | عنوان مقاله: ... | مقاله های پذیرفته شده/ چاپ شده در مجلات

مشخصات مقاله:

شماره مقاله: ۳۰۴۱ | عنوان فارسی مقاله شماره ۱ (تست) | عنوان لاتین

مشخصات مجله:

زبان مقاله: فارسی | مرحله چاپ: چاپ شده | نحوه انتشار: کاتد الکترونیکی

مشخصات مجله در مجله:

صفحه شروع: ۱۰ | چندمین شماره: ۲ (No) | ماه یا فصل انتشار: اسفند | سال انتشار: ۱۳۹۷

صفحه پایان: ۲۰ | چندمین سری: ۱ (Vol) | ماه یا فصل میلادی: Feb | سال انتشار میلادی: ۲۰۱۹

وضعیت تأیید فعالیت:

وضعیت تأیید: باید ثبت کنده | وضعیت: اصلاح

نکته: شما می توانید برای اطمینان از صحت فایل بارگزاری شده گزینه "مشاهده نسخه الکترونیک" را انتخاب نموده و مستند مربوطه را ملاحظه نمایید.

نکته: بعد از بارگزاری فایل، وضعیت تأیید را به "تأیید ثبت کننده" تغییر داده و بر روی گزینه "اصلاح" کلیک نمایید.

نکته: در ثبت تمامی فعالیت ها، درج صحیح تاریخ انجام فعالیت ضروری است.

edu.isu.ac.ir/Forms/AuthenticateUser/main.htm

کاربر: ... | لیست مقاله های پذیرفته شده/ چاپ شده در مجلات

لیست مقاله های استناد - پذیرفته شده/ چاپ شده در مجلات

| شماره استناد | فعالیت | شماره | عنوان مقاله فارسی | عنوان مقاله لاتین | سال | شماره فصل | مجله | عنوان مجله | مجله | نوع | زبان | ماه یا فصل | گروه بندی | امتیاز |
|--------------|---------------------|------------------|-------------------|-------------------|------|-----------|------|------------------|------------------|----------------------|-------|------------|-----------|--------|
| ۳۰۴۸ | مقاله شماره ۱ (تست) | آموزش و ارزشیابی | آموزش و ارزشیابی | آموزش و ارزشیابی | ۱۳۹۸ | ۲۰۲۰ | ۰ | آموزش و ارزشیابی | آموزش و ارزشیابی | مقاله کامل - ARTICLE | فارسی | ۲ | ندارد | ۱ |

نکته: با بازگشت به صفحه ثبت فعالیت جدید هریک از فعالیت هایی که ثبت کرده اید قابل مشاهده و در صورت نیاز قابل اصلاح می باشد.

جهت اصلاح هریک از فعالیت های ثبت شده بر روی علامت  کلیک نموده و با ورود مجدد به صفحه درج اطلاعات وضعیت تأیید را به حالت "قابل تغییر" تغییر داده و پس از اصلاح مورد نظر، مجدداً وضعیت تأیید را به حالت "تأیید ثبت کننده" تغییر داده و در آخر بر روی گزینه "اصلاح" کلیک نمایید.

نمایش 1 - 1 از 1 صفحه | 1 از 10

مرحله دوم - گروهبندی کلیه فعالیت ها و تأیید و ارسال پرونده از منوی پیشخوان خدمت

صفحه پیغام ویژه کلیه کاربران

فایلهای راهنمای اساتید

- 1- ثبت برنامه هفتگی فعالتهای دانشجویی دانشگاهی.
- 2- ثبت طرح درس
- 3- امکانات اسناد راهنمای تحصیلات در ترم لغز
- 4- لیست امکانات مورد استفاده اساتید در ترم لغز (جدید)

نکات مهم ویژه کلیه اساتید محترم

برنامه هفتگی، زمان و محل کلاس:

جهت اطلاع از برنامه هفتگی استاد و همچنین محل برگزاری کلاس به گزارش شماره 1540 مراجعه شود.

مهلت نمرات: مهلت ثبت نمره از تاریخ امتحان به شرح زیر است:

مهلت ثبت: 10 روز - تجدید نظر: 7 روز - تحقیق و طول ترم: 30 روز

آخرین ورود: 1399.01.26 ساعت 16:27

نوع کاربر: استاد

انتخاب سریع: برداش گزارش شماره نام

ارجاع در پیشخوان خدمت: 0

به منوی "پیشخوان خدمت" بروید.

کاربر 51242

انتخابی

ترقیع سالانه هیأت علمی
کنرسی و فعالیتهای آموزشی اساتید
دبیر کمیته منتخب پردیس خواجهران

بر روی گزینه "ترقیع سالانه هیأت علمی" کلیک نمایید.

1 پیغام

کاربر: ۵۲۳۶۲

بیشخوان خدمت

درخواست جدید [راهنما](#)

انتخاب شده(۰) | انتخاب همه | عدم انتخاب جستجو جاری

زمان موضوع فرستنده عملیات

تاریخ سالانه هیأت علمی
تدریس و فعالیتهای آموزشی اساتید

صفحه 1 از 1 نمایش ۵۰ از ۰

پاراگراف شروع

بر روی گزینه "درخواست جدید" کلیک نمایید.

نکته: به منظور تکمیل پرونده سوابق ترفیع قبلی (از سال ۱۳۹۱ به بعد) که برای برخی از اعضای هیأت علمی فعال شده است، این صفحه به صورت ذیل قابل مشاهده است.

کاربر: ۵۲۳۶۲

بیشخوان خدمت

درخواست جدید [راهنما](#)

انتخاب شده(۰) | انتخاب همه | عدم انتخاب جستجو جاری

زمان موضوع فرستنده عملیات

تاریخ سالانه هیأت علمی (۶)
تدریس و فعالیتهای آموزشی اساتید

| زمان | موضوع | فرستنده | عملیات |
|--------------------|-------------------|--------------------------------------------------------------|---------------|
| ۱۳۹۹/۰۱/۲۹ - ۰۳/۰۴ | ترفیع (بعد از ۹۰) | ترفیع - گروهبندی و تایید فعالیت ها - ۳۹۸۰۲۲ ترفیع - ۹۳-۹۱ | تایید و ارسال |
| ۱۳۹۹/۰۱/۲۹ - ۰۳/۰۴ | ترفیع (بعد از ۹۰) | ترفیع - گروهبندی و تایید فعالیت ها - ۳۹۸۰۲۲ ترفیع - ۹۳-۹۲ | تایید و ارسال |
| ۱۳۹۹/۰۱/۲۹ - ۰۳/۰۶ | ترفیع (بعد از ۹۰) | ترفیع - گروهبندی و تایید فعالیت ها - ۳۹۸۰۲۲ ترفیع - ۹۴-۹۳ | تایید و ارسال |
| ۱۳۹۹/۰۱/۲۹ - ۰۳/۰۶ | ترفیع (بعد از ۹۰) | ترفیع - گروهبندی و تایید فعالیت ها - ۳۹۸۰۲۲ ترفیع - ۹۵-۹۴ | تایید و ارسال |
| ۱۳۹۹/۰۱/۲۹ - ۰۳/۰۸ | ترفیع (بعد از ۹۰) | ترفیع - گروهبندی و تایید فعالیت ها - ۳۹۸۰۲۲ ترفیع - ۹۶-۹۵ | تایید و ارسال |
| ۱۳۹۹/۰۱/۲۹ - ۰۳/۱۱ | ترفیع (بعد از ۹۰) | ترفیع - گروهبندی و تایید فعالیت ها - ۳۹۸۰۲۲ ترفیع - ۹۷-۹۶ | تایید و ارسال |

صفحه 1 از 1 نمایش ۵۰ از ۶

پاراگراف شروع

به منظور تکمیل هریک از سالهای ترفیع بر روی علامت "گروهبندی فعالیت ها" در ردیف مربوط به همان سال کلیک نمایید.

تکمیل فرم های درخواست و ارزیابی فعالیت- انتخاب فعالیت ها و ارائه درخواست

استاد
گروه امتیاز ترفیع (بعد از 90)
نوع امتیاز ترفیع 97-96
وضعیت تأیید فعالیت
وضعیت تأیید قابل تغییر

گروه بندی کلیه فعالیتها

| ردیف | عنوان فعالیت | ماده | بند | انتخاب فعالیت | موردی | کلی | قابل انتخاب | انتخاب نشده | انتخاب شده | بازه زمانی خاص | تعداد فعالیت |
|------|---------------------------------------------------------------------------------|------|-----|---------------|-------|-----|-------------|-------------|------------|----------------|--------------|
| 1 | 1-1: تهیه و تدوین بیوست فرهنگی و همکاری موثر در اجرای امور فرهنگی | 1 | | انتخاب | | | * | * | * | | |
| 2 | 1-2: ارائه مشاوره فرهنگی و یا همکاری موثر با تشکل ها | 1 | | انتخاب | | | * | * | * | | |
| 3 | 1-4: اسناد مشاور فرهنگی یا حکم معاون دانشجوی-فرهنگی | 1 | | انتخاب | | | * | * | * | | |
| 4 | 1-5: مسئولیت پذیری (برنامه بزرگ و طراحی در امور فرهنگی-تربیتی-اجتماعی) | 1 | | انتخاب | | | * | * | * | | |
| 5 | 1-7: کتب جوایز فرهنگی(در زمینه ترویج فرهنگ ایثاروشهادت، مسئولیت های فرهنگی ...) | 1 | | انتخاب | | | * | * | * | | |
| 6 | 1-8: طراحی و مشارکت فعالانه در برگزاری کرسی های نقد و نظریه پردازی | 1 | | انتخاب | | | * | * | * | | |
| 7 | 1-9: شرکت در کارگاه های دانش افزایی و توانمند سازی در زمینه فرهنگی-تربیتی | 1 | | انتخاب | | | * | * | * | | |
| 8 | 1-10: تدوین کتاب یا روکرد اسلامی | 1 | | انتخاب | | | * | * | * | | |
| 9 | 1-12: تدوین مقاله یا روکرد اسلامی | 1 | | انتخاب | | | * | * | * | | |
| 10 | 1-13: تولید اثر بدیع و ارزنده هنری یا روکرد اسلامی | 1 | | انتخاب | | | * | * | * | | |
| 11 | 2-4: راهمادی و مدیریت پروژه کارشناسی | 2 | | انتخاب | | | * | * | * | | |
| 12 | 2-5: برخورداری از برجستگی یا تخصص بودن در امر آموزش | 2 | | انتخاب | | | * | * | * | | |
| 13 | 2-6: تالیف یا تدوین کتب چاپی یا الکترونیکی (منبع آموزشی) | 2 | | انتخاب | | | * | * | * | | |
| 14 | 2-7: ارج نهادن به امور آموزشی و شاگردپروری | 2 | | انتخاب | | | * | * | * | | |
| 15 | 3-1: مقاله علمی پژوهشی | 3 | | انتخاب | | | * | * | * | | |
| 16 | 3-2: مقاله علمی مروری | 3 | | انتخاب | | | * | * | * | | |
| 17 | 3-3: مقاله علمی ترویجی و نقد چاپ شده و مقاله [3-1: مقاله علمی پژوهشی] | 3 | | انتخاب | | | * | * | * | | |
| 18 | 3-4: مقاله علمی کامل داوری شده در همایش های علمی معتبر | 3 | | انتخاب | | | * | * | * | | |
| 19 | 3-5: خلاصه مقاله علمی در همایش های علمی معتبر | 3 | | انتخاب | | | * | * | * | | |
| 20 | 3-6: مقاله علمی صدرصد مستخرج از رساله / پایان نامه | 3 | | انتخاب | | | * | * | * | | |
| 21 | 3-9: اختراع یا اکتشاف ثبت شده در داخل یا خارج یا نوآوری | 3 | | انتخاب | | | * | * | * | | |
| 22 | 3-10: ایجاد ظرفیت فعال در جذب اعتبار پژوهشی | 3 | | انتخاب | | | * | * | * | | |
| 23 | 3-11: سایر فعالیت های فناوری(اختراعات و جشنواره) | 3 | | انتخاب | | | * | * | * | | |
| 24 | 3-12: تالیف یا تصنیف کتاب/تالیف دائرة المعارف | 3 | | انتخاب | | | * | * | * | | |
| 25 | 3-13: ارزیابی داوری و نظارت بر فعالیت های پژوهشی فناوری و نوآوری | 3 | | انتخاب | | | * | * | * | | |
| 26 | 3-14: تجدید چاپ کتاب تالیفی یا تصنیفی | 3 | | انتخاب | | | * | * | * | | |

نمایش 1-50 از 52 صفحه 1 از 2

پس از ورود به صفحه گروه بندی فعالیت ها، فعالیت ثبت شده را "انتخاب" می نمایید. در این مرحله تعداد فعالیت های ثبت شده، در ستون "انتخاب نشده" قابل مشاهده است.

تکمیل فرم های درخواست و ارزیابی فعالیت- انتخاب موردی فعالیت

مشخصات فعالیت

استاد
گروه امتیاز ترفیع (بعد از 90)
نوع امتیاز ترفیع 97-96
نوع فعالیت: مقاله علمی پژوهشی
جمع امتیاز

مشاهده موارد غیر قابل انتخاب: خارج از تاریخ فاقد ویژگی خاص یا وضعیت تأیید استفاده شده قبلی

انتخاب کلیه فعالیتها قابل انتخاب

| ردیف | شماره فعالیت | انتخاب | عنوان اصلی | امتیاز استاد | سال شمسی میلادی | امکان انتخاب | زبان | چندمین همکار | تعداد |
|------|--------------|--------|---------------------|--------------|-----------------|--------------|-------|--------------|-------|
| 1 | 3064 | خبر | مقاله شماره 1 (نست) | 1397 | 2018 | دارد | فارسی | 1 | 0 |

با کلیک بر روی کلمه **خبر** گروه بند فعال می شود و وضعیت آن به حالت **بله** تغییر می یابد.

مشخصات فعالیت

استاد 8022
گروه امتیاز ترفیع (بعد از 90)
نوع امتیاز ترفیع 97-96
نوع فعالیت: مقاله علمی پژوهشی
جمع امتیاز

مشاهده موارد غیر قابل انتخاب: خارج از تاریخ فاقد ویژگی خاص یا وضعیت تأیید استفاده شده قبلی

انتخاب کلیه فعالیتها قابل انتخاب

| ردیف | شماره فعالیت | انتخاب | عنوان اصلی | امتیاز استاد | سال شمسی میلادی | امکان انتخاب | زبان | چندمین همکار | تعداد |
|------|--------------|--------|---------------------|--------------|-----------------|--------------|-------|--------------|-------|
| 1 | 3064 | بله | مقاله شماره 1 (نست) | 1397 | 2018 | دارد | فارسی | 1 | 0 |

نکته: در صورت نیاز به اصلاح موارد و فعالیت های ثبت شده، ابتدا باید فعالیت مورد نظر را از گروه بندی خارج نموده و سپس در قسمت مربوطه، اصلاحات را اعمال کنید و در آخر مجدداً گروه بندی را برای آن فعالیت فعال نمایید.

کامل فرم های درخواست و ارزیابی فعالیت- انتخاب فعالیت ها و ارائه درخواست

اسناد
 گروه اعتباری ترفیع (بعد از 90)
 نوع اعتباری ترفیع 97-96
 وضعیت تأیید فعالیت

وضعیت تأیید قابل تغییر تأیید

گروه بندی کلیه فعالیتها

| ردیف | عنوان فعالیت | ماده | بند | انتخاب فعالیت | موردی | کلی | قبل انتخاب | انتخاب نشده | انتخاب شده | بازه زمانی خاص |
|------|-------------------------------------------------------------------------------------|------|-----|---------------|--------|-----|------------|-------------|------------|----------------|
| 1 | 1-1-2 تهیه و تدوین پوست فرهنگی و همکاری موتور در اجرای امور فرهنگی | 1 | 1 | انتخاب | انتخاب | * | * | * | * | |
| 2 | 1-1-3 ارائه مشاوره فرهنگی و یا همکاری موتور با اشکال ها | 1 | 2 | انتخاب | انتخاب | * | * | * | * | |
| 3 | 1-1-4 اسناد مشاور فرهنگی با حکم معاون دانشجوی فرهنگی | 1 | 3 | انتخاب | انتخاب | * | * | * | * | |
| 4 | 1-1-5 مسئولیت پذیری (برنامه روزی و طراحی در امور فرهنگی- تربیتی- اجتماعی) | 1 | 4 | انتخاب | انتخاب | * | * | * | * | |
| 5 | 1-1-7 کسب جوایز فرهنگی (در زمینه ترویج فرهنگ ایثار و شهادت- مسئولیت های فرهنگی ...) | 1 | 5 | انتخاب | انتخاب | * | * | * | * | |
| 6 | 1-1-8 طراحی و مشارکت فعالانه در برگزاری کرسی های نقد و نظریه پردازی | 1 | 6 | انتخاب | انتخاب | * | * | * | * | |
| 7 | 1-1-9 شرکت در کارگاه های دانش افزایی و توانمند سازی در زمینه فرهنگی-تربیتی- اجتماعی | 1 | 7 | انتخاب | انتخاب | * | * | * | * | |
| 8 | 1-1-10 تدوین کتاب یا روزگزار اسلامی | 1 | 8 | انتخاب | انتخاب | * | * | * | * | |
| 9 | 1-1-11 تدوین مقاله یا روزگزار اسلامی | 1 | 9 | انتخاب | انتخاب | * | * | * | * | |
| 10 | 1-1-12 تولید اثر بدیع و ارزنده هنری یا روزگزار اسلامی | 1 | 10 | انتخاب | انتخاب | * | * | * | * | |
| 11 | 1-2-4 راهنمایی و مدیریت پروژه کارشناسی | 2 | 11 | انتخاب | انتخاب | * | * | * | * | |
| 12 | 1-2-5 برخورداری از روحیه ایثار و شجاعت یا شایستگی بودن در امر آموزش | 2 | 12 | انتخاب | انتخاب | * | * | * | * | |
| 13 | 1-2-6 تألیف یا تدوین کتب چاپی یا الکترونیکی (مجموع آموزشی) | 2 | 13 | انتخاب | انتخاب | * | * | * | * | |
| 14 | 1-2-7 ارجع مطالب به امور آموزشی و تسکین و تسکین | 2 | 14 | انتخاب | انتخاب | * | * | * | * | |
| 15 | 1-3-1 مقاله علمی پژوهشی | 3 | 15 | انتخاب | انتخاب | * | * | * | * | |
| 16 | 1-3-2 مقاله علمی مروری | 3 | 16 | انتخاب | انتخاب | * | * | * | * | |
| 17 | 1-3-3 مقاله علمی ترویجی و نقد چاپ شده و مقاله پژوهشی در دایره المعارف | 3 | 17 | انتخاب | انتخاب | * | * | * | * | |
| 18 | 1-3-4 مقاله علمی کامل داوری شده در هفتمین های علمی معتبر | 3 | 18 | انتخاب | انتخاب | * | * | * | * | |
| 19 | 1-3-5 خلاصه مقاله علمی در هفتمین های علمی معتبر | 3 | 19 | انتخاب | انتخاب | * | * | * | * | |
| 20 | 1-3-6 مقاله علمی صدرصد مستخرج از رساله/ پایان نامه | 3 | 20 | انتخاب | انتخاب | * | * | * | * | |
| 21 | 1-3-9 اختراع یا اکتشاف ثبت شده در داخل یا خارج با نوآوری | 3 | 21 | انتخاب | انتخاب | * | * | * | * | |
| 22 | 1-3-10 ایجاد ظرفیت فعال در جذب اعتبار پژوهشی | 3 | 22 | انتخاب | انتخاب | * | * | * | * | |
| 23 | 1-3-11 سایر فعالیت های فناوری (انترنات و جستارها) | 3 | 23 | انتخاب | انتخاب | * | * | * | * | |
| 24 | 1-3-12 تألیف یا تصنیف کتاب/مقاله/دائرة المعارف | 3 | 24 | انتخاب | انتخاب | * | * | * | * | |
| 25 | 1-3-13 ارزیابی داوری و نظارت بر فعالیت های پژوهشی فناوری و نوآوری | 3 | 25 | انتخاب | انتخاب | * | * | * | * | |
| 26 | 1-3-14 تجدید چاپ کتاب تألیفی یا تصنیفی | 3 | 26 | انتخاب | انتخاب | * | * | * | * | |

نمایش 1 - 50 از 52 صفحه 1 از 2

با بازگشت به صفحه گروه بندی فعالیت ها، تعداد فعالیت های گروه بندی شده در ستون "انتخاب شده" قابل مشاهده است. پس از گروه بندی کلیه فعالیت ها بر روی گزینه تأیید کلیک نمایید و وضعیت تأیید را به حالت "تأیید ثبت کننده" تغییر دهید.

بیشتر خدمات

کاربر: 02721

درخواست جدید را اینجا

انتخاب شده (0) | انتخاب همه | عدم انتخاب

| ردیف | موضوع | فرستنده | عملیات |
|------|-------------------------------------------------------------------|---------------------------------------------------|---------------------------------------------------|
| 1 | 1 - ترفیع (بعد از 90) - 1399/01/28 - 1399/01/28 | ترفیع - گروه بندی و تأیید فعالیت ها - ترفیع 97-96 | <input checked="" type="checkbox"/> تأیید و ارسال |
| 2 | 1 - ترفیع (بعد از 90) - 1399/01/28 - 1399/01/28 | ترفیع - گروه بندی و تأیید فعالیت ها - ترفیع 97-96 | <input checked="" type="checkbox"/> تأیید و ارسال |
| 3 | 2 - ترفیع - گروه بندی و تأیید فعالیت ها - 1399/01/28 - 1399/01/28 | ترفیع 97-96 | <input checked="" type="checkbox"/> تأیید و ارسال |
| 4 | 1 - ترفیع (بعد از 90) - 1399/01/28 - 1399/01/28 | ترفیع - گروه بندی و تأیید فعالیت ها - ترفیع 97-96 | <input checked="" type="checkbox"/> تأیید و ارسال |
| 5 | 2 - ترفیع - گروه بندی و تأیید فعالیت ها - 1399/01/28 - 1399/01/28 | ترفیع 97-96 | <input checked="" type="checkbox"/> تأیید و ارسال |
| 6 | 1 - ترفیع (بعد از 90) - 1399/01/28 - 1399/01/28 | ترفیع - گروه بندی و تأیید فعالیت ها - ترفیع 97-96 | <input checked="" type="checkbox"/> تأیید و ارسال |

گزینه "تأیید و ارسال" کلیک نمایید تا درخواست ترفیع شما وارد فرایند ترفیع گردد.

نکته: لازم است تأیید و ارسال درخواست ترفیع بعد از اطمینان از ثبت و گروه بندی صحیح کلیه فعالیت ها صورت گیرد.

با تشکر از حسن توجه صورت گرفته، امور هیأت علمی و اساتید آماده پاسخگویی به سؤال های احتمالی پیش آمده می باشد.
 با آرزوی توفیق روزافزون الهی